

Control completo de impresión, copiado, escáner y fax

PaperCut MF es una aplicación software sencilla y de bajo coste que permite tener un control completo sobre su parque de impresoras, copiadoras y equipos multifunción.



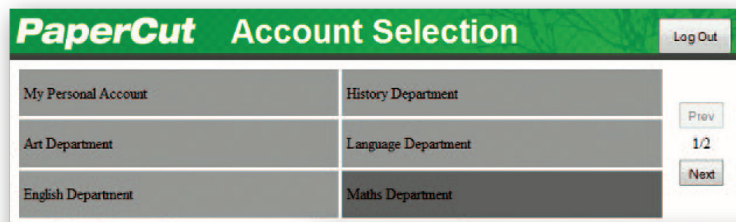
Plataformas Soportadas

Reduzca el gasto de impresión haciendo a sus usuarios responsables del uso y contabilizando de forma individual el gasto de cada usuario en su organización.

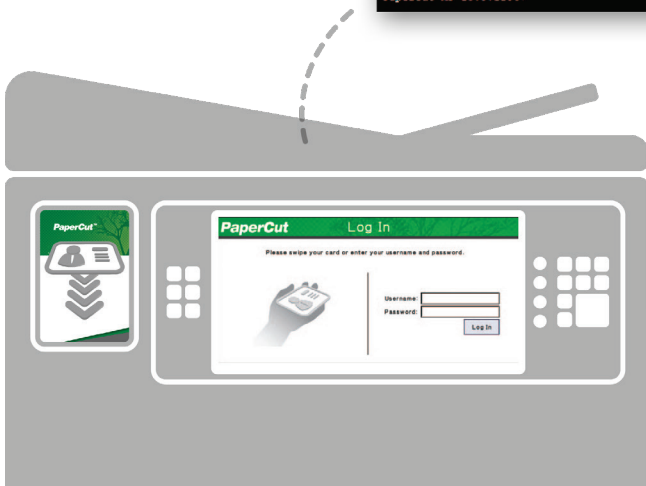
PaperCut MF incluye software integrado que se ejecuta en sus copiadoras y equipos multifunción, permitiendo así el registro, control y liberación de impresiones desde el propio panel del dispositivo.

PaperCut MF es sencillo de configurar y se adapta a cualquier entorno independientemente de su tamaño, plataformas utilizadas y modelos de equipos multifunción. Actualmente existen ya más de 30.000 instalaciones de PaperCut en todo el mundo y está disponible en más de 20 idiomas. PaperCut MF es un producto en el que puede confiar y que se puede permitir.

- Registro de Impresoras y MFDs
- Impresión segura
- Informes de uso
- Recuperación de costes
- Políticas de impresión
- Reducción del gasto
- Impresión WEB



Sample embedded scre



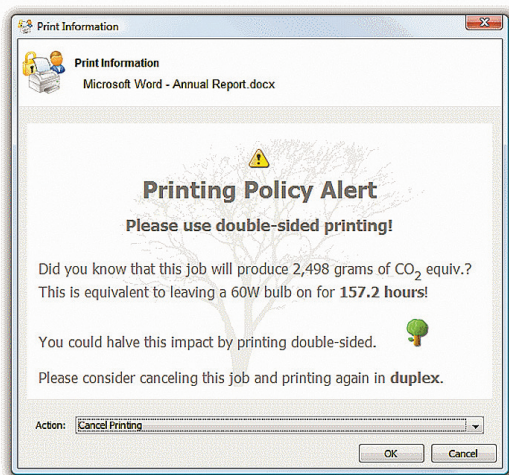
sales@papercut-mf.com
www.papercut-mf.com

¿Por qué PaperCut MF?

Intuitivo y fácil de utilizar

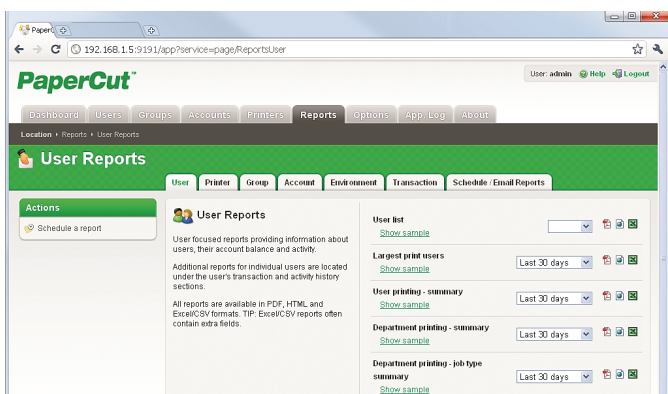
PaperCut MF es la solución más sencilla en cuanto a gestión y puesta en marcha. Toda la administración del sistema se realiza desde un navegador. Ofrece:

- Integración con directorios de usuarios (ej Active Directory y otros) y creación automática de usuarios
- Impresión segura y desde cualquier sitio (*Find-Me*)
- Panel de administración con estado en tiempo real
- Web Print: Impresión sin drivers
- Opción de facturación por usuarios y/o cuentas compartidas
- Notificaciones a usuarios para responsabilizarles del uso de los recursos de impresión



Informes detallados

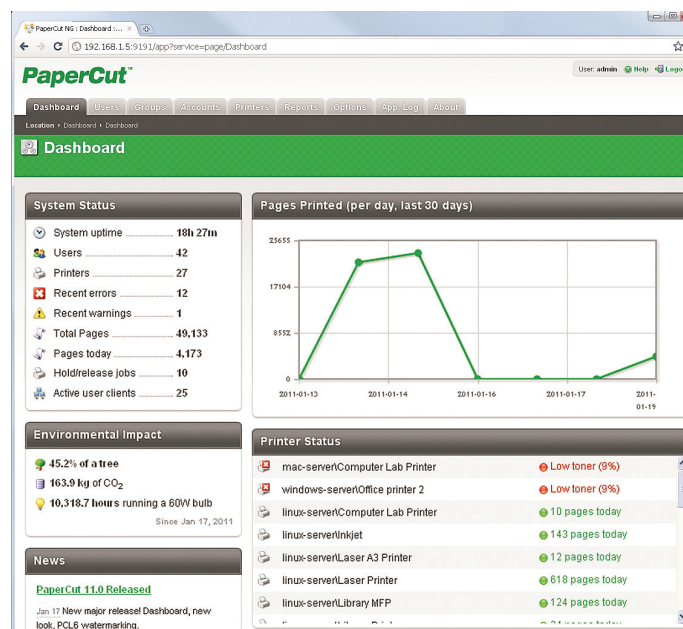
PaperCut incluye más de 50 informes disponibles a golpe de ratón y listos para visualizar, imprimir o exportar. Estos informes cubren todas sus necesidades, desde el histórico detallado de impresión hasta resúmenes por usuario, departamento, dispositivo o impacto medioambiental. Un administrador puede crear informes a medida aplicando filtros y programando el envío por correo electrónico con una periodicidad determinada.



Administración Web

PaperCut MF integra un sistema de administración vía WEB que permite desde cualquier sitio y de forma centralizada gestionar todos los usuarios e impresoras. El uso de tecnología WEB facilita el soporte multi-plataforma y no requiere la instalación de programas clientes.

Una pieza clave de la pantalla de administración es el panel inicial – una sola vista con toda la información de impresión disponible para el administrador. Este panel está formado por una serie de aplicaciones que muestran información en tiempo real como la actividad del sistema, actualizaciones de estado, estadísticas de uso y datos generales de volúmenes de impresión así como el impacto medioambiental.



Reglas de impresión

Un sistema de programación integrado. Permite crear reglas de impresión personalizadas acordes a la política de gasto y control de uso de su organización. Con PaperCut es posible:

- Redireccionar trabajos de volumen a las impresoras más adecuadas.
- Evitar que se impriman correos electrónicos usando notificaciones y avisos
- Recomendar o forzar el uso de la doble cara.
- Controlar la impresión color por grupos de usuarios
- Enrutado en función del coste (sugerir la impresora más barata para cada trabajo de impresión)
- Impresión gratuita (ej. Durante horario de clases)
- Acciones concretas en función del tipo de trabajo, usuarios, grupo, período del día, impresoras, etc.

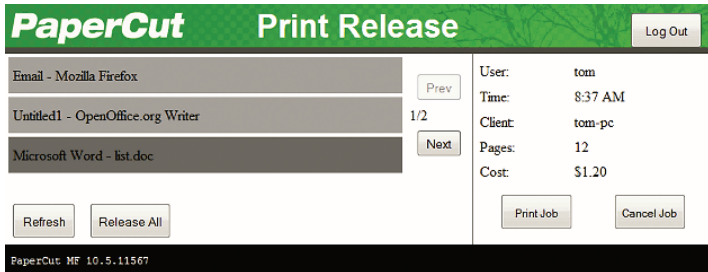


La aplicación Paper-Less Alliance muestra el impacto medio-ambiental en su organización

Impresión Segura

PaperCut permite crear colas de impresión virtuales y habilitar la impresión desde cualquier sitio (*Find-Me*printing). Los trabajos de impresión se pausan automáticamente y sólo se liberan cuando el usuario está en el equipo multifunción o impresora:

- Seguridad y disponibilidad de documentos mejorada.
- Reduce las tareas de administradores IT al no existir la necesidad de gestionar múltiples colas de impresión y sus respectivos drivers.
- Minimiza el gasto y se ha demostrado que reduce el coste de impresión en un 20% en entornos de oficina.
- Múltiples vías de liberación, desde automática tras la identificación del usuario hasta individual de trabajos.



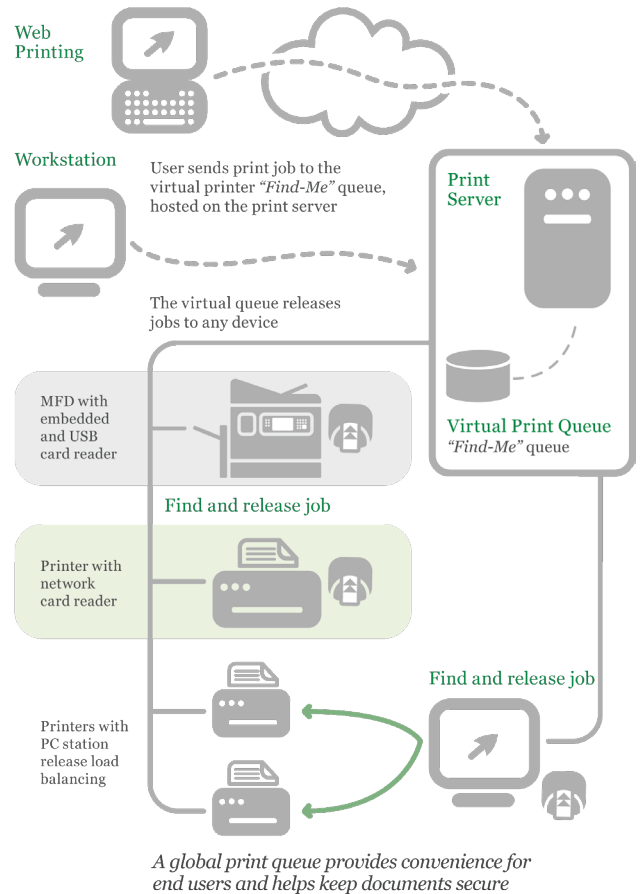
Los usuarios pueden visualizar y gestionar sus trabajos de impresión en el equipo multifunción.

Acceso seguro a dispositivos

Actualmente los equipos multifunción poseen un panel táctil y la posibilidad de ejecutar software directamente en la propia máquina. PaperCut hace uso de esta tecnología para añadir funcionalidad a estos dispositivos.

Una de las funciones clave es la autenticación de usuarios – solo permitiendo el acceso a usuarios con permiso. Lo más sencillo es que los usuarios se identifiquen en las máquinas con su usuario y contraseña de red utilizando el teclado integrado. Pero además es posible implementar un acceso por tarjeta. La asociación usuario-tarjeta se puede realizar de diversos modos: extrayéndolo del directorio de usuarios, buscándolo en una base de datos externa (control de acceso a edificios) o asociándolo automáticamente en el primer login.

Tarjetas de banda magnética, proximidad (HID, Mifare&Legic), códigos de barra son ejemplos de tecnologías soportadas por PaperCut. Distintos modelos y fabricantes de lectores USB se soportan. PaperCut cuenta con una red de centros expertos (Authorized Solutions Center) que le pueden ayudar a encontrar la mejor solución hardware y software para el tipo de equipos multifunción en su organización.



Impresión Web, sin drivers, móviles e iPad

La introducción en el Mercado del iPad, móviles, tabletas, mini-portátiles han traído nuevos retos al entorno de impresión. PaperCut cuenta con su aplicación nativa para iPad y su aplicación Web para impresión sin drivers – ambas funcionalidades en el núcleo de PaperCut. Los usuarios de estos sistemas igualmente tienen acceso a todas las funcionalidades de PaperCut – autenticación, selección de cuenta, impresión segura y *find-me printing*



Firma digital y marcado de documentos

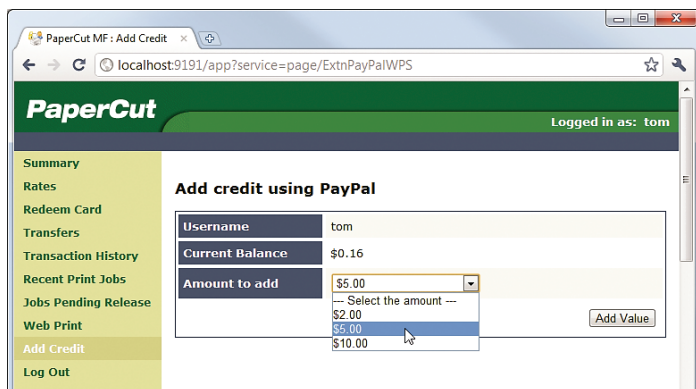
PaperCut permite marcar documentos en pie de página con información sobre el propietario del trabajo de impresión. Incluso es posible firmar digitalmente todos los documentos impresos con el objetivo de un seguimiento posterior para optimizar en su organización la seguridad de documentos y la impresión responsable.



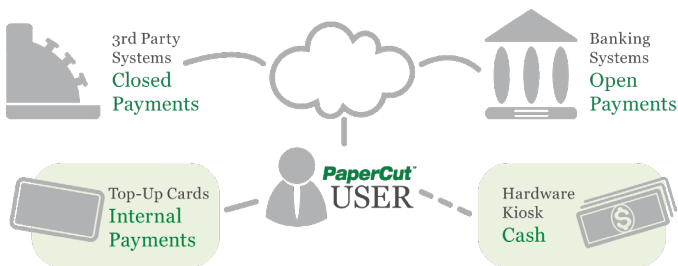
PaperCut en Educación

Pasarelas de pago

Por medio del uso de pasarelas de pago, sus usuarios podrán agregar saldo a su cuenta de PaperCut. Existen ya integraciones con pasarelas de pago del tipo PayPal y Authorize.Net para realizar transacciones con tarjeta de crédito. Otros métodos de pago personalizados pueden ser integrados en PaperCut. Así mismo existe la posibilidad de integrar monederos (monedas y billetes) y kioscos para pago en efectivo. Consulte con su distribuidor (PaperCut MF Authorized SolutionCenter) para ver que forma de pago es la más adecuada para su organización.

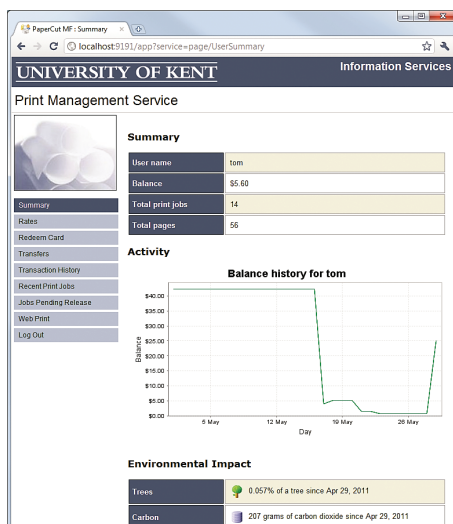


Los usuarios pueden gestionar sus saldos directamente vía web o bien por medio de monederos automatizados.



Página Web de usuarios

Cualquier usuario puede acceder vía web a PaperCut para consultar sus transacciones, actividad de impresión y cuotas – sin la necesidad de intervención de un usuario administrador. Estas páginas web de usuarios se pueden personalizar con la imagen corporativa de su organización.



Gestión de cuotas

Los usuarios pueden funcionar en modo débito o crédito, creando reglas en sus cuentas para decidir cuando y como se actualizan sus saldos. Utilizando grupos de usuarios, podrá automatizar las tareas de renovación de cuotas mediante diferentes estrategias: acumulando saldo independientemente de su uso o bien restringiendo un saldo máximo a acumular.

Tarjetas pre-pago

PaperCut MF dispone de un sistema de códigos pre-pago que su organización puede generar y vender. Una vez adquiridos por el usuario y mediante el uso de la web, éstos códigos se pueden activar para comenzar a hacer uso de los mismos.

Especificaciones técnicas

Escalabilidad:

- Preparado para redes de 5 a 500.000+ usuarios

Arquitectura:

- Entornos con un solo servidor o múltiples servidores
- Gestión de impresoras locales
- Software cliente opcional
- Disponible en más de 20 idiomas y configuraciones regionales

Licencia:

- Licencia por organización: Impresoras, servidores y puestos de trabajo ilimitados
- Licencia basada en el número de usuarios más licencia por equipos MFD con solución embebida
- Actualizaciones durante los primeros 12 meses

Sistemas abiertos:

- Esquema de base de datos abierto y documentado
- XML Web Services API con ejemplos

Sistemas Operativos Servidor soportados:

- Microsoft Windows Server (cualquier ed. incluyendo 64-bit)
- Mac OS X Server (10.4 o superior)
- Linux (distribuciones modernas)
- Novell OES Linux ePrint

Directorios externos de usuarios:

- Active Directory (integración nativa con grupos y OUs)
- OpenDirectory
- eDirectory
- LDAP
- NIS, PAM, Samba y otros

Sistemas Operativos Cliente:

- Microsoft Windows (cualquier edición)
- Mac OS X (10.4 o superior)
- Linux (distribuciones modernas)
- Unix Workstation (Se requiere JAVA para ejecutar el cliente)

MFDs/Impresoras:

- Soporte para la mayoría de impresoras laser, inkjet y plotters
- Lenguajes de impresión soportados: PCL, PCL6, HPGL, Postscript, PCLGUI, Ricoh RPCS, Epson ESC, QPDL, varios GDI, etc

Bases de Datos soportadas:

- Base de datos interna: Soporta hasta 5.000 usuarios
 - Microsoft SQL Server 2000/2005/2008/2012 (tanto 32 como 64 bit)
 - Microsoft SQL Express 2005/2008/2012 (gratis desde Microsoft)
 - PostgreSQL 7.1 o superior
 - MySQL 5.0 o superior
 - Oracle 9.2 o superior
- ### Entornos Cluster soportados:
- Microsoft Failover Server
 - Microsoft Cluster Server
 - Veritas Cluster Server
 - Linux HA

Encriptación:

- Encriptación SSL en las comunicaciones cliente servidor